

Ministero dell'Istruzione, dell'Università e della Ricerca
ESAME DI STATO DI ISTRUZIONE SECONDARIA SUPERIORE

Indirizzo: IPIT - PRODUZIONI INDUSTRIALI E ARTIGIANALI
ARTICOLAZIONE INDUSTRIA
CURVATURA TESSILE E SARTORIALE

Tema di: LABORATORI TECNOLOGICI ED ESERCITAZIONI TESSILI-ABBIGLIAMENTO e
TECNICHE DI PRODUZIONE E ORGANIZZAZIONE

Rapper e trapper sono diventati le nuove icone della moda per i giovani della generazione Z. I trapper sono sempre più attenti alla moda con i loro immancabili accessori, tatuaggi e accostamenti apparentemente bizzarri. Perciò anche la moda è sempre più attenta a rapper e trapper che spesso instaurano vere e proprie collaborazioni con alcuni brand.

Un'azienda di sportswear con target 16-21 anni, vuole improntare la sua collezione P/E 2020 allo stile RAP e TRAP.

Al candidato si richiede di focalizzare l'attenzione sulla progettazione e lo sviluppo di una linea di felpe effettuando una serie di schizzi preliminari tra i quali selezionare il modello da sviluppare.

In relazione a quest'ultimo:

1. Proporre un figurino illustrativo eseguito con tecnica a scelta.
2. Redigere la scheda tecnica con il disegno piatto di uno dei capi e l'indicazione dei materiali utilizzati.
3. Sviluppare il cartamodello in taglia "base" completo delle parti in tessuto e rinforzi.
4. Eseguire il rilevamento su carta dei particolari del modello.

Durata massima della prova – prima parte: 4 ore.

La prova si compone di due parti. La prima è riportata nel presente documento ed è predisposta dal MIUR mentre la seconda è predisposta dalla Commissione d'esame in coerenza con le specificità del Piano dell'offerta formativa dell'istituzione scolastica e della dotazione tecnologica e laboratoriale d'istituto.

È consentito l'utilizzo di immagini messe a disposizione dalla scuola e selezionate dalla commissione. Qualora necessario, sempre secondo le modalità stabilite dalla commissione, è consentito l'utilizzo di apposita strumentazione digitale per la realizzazione degli elaborati.

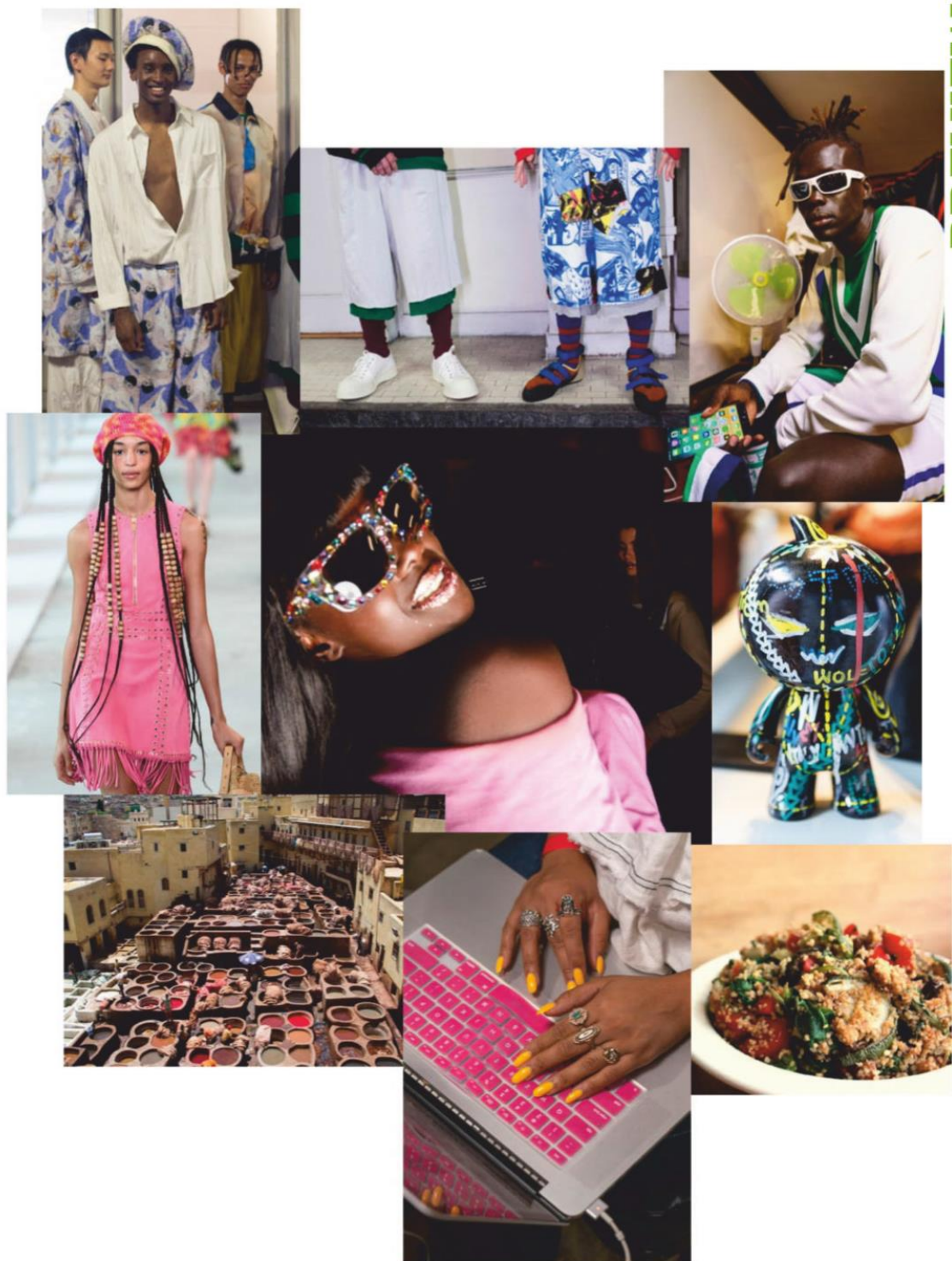
È consentito l'uso del dizionario della lingua italiana.

È consentito l'uso del dizionario bilingue (italiano-lingua del paese di provenienza) per i candidati di madrelingua non italiana.

Ministero dell' Istruzione, dell' Università e della Ricerca



Ministero dell' Istruzione, dell' Università e della Ricerca



PREVIEW